



# BOLSA DE VALORES DE NICARAGUA

Mayo 2024

## Boletín de Operaciones

Volumen Negociado : C\$ 5,095,449,232.16

Tipo de Cambio Promedio : 36.6243

### Rendimientos

#### CORDOBAS

Días	Mínimo %	Promedio %	Máximo %	Volumen (Miles)
7	6.60	6.60	6.60	100,000.00
15	6.75	6.91	7.00	120,000.00
30	7.05	7.19	7.35	1,237,250.00
90	7.35	7.35	7.75	2,277,750.00
360	9.00	9.46	9.50	266,750.00
Total . . .				4,001,750.00

#### DOLARES

Días	Mínimo %	Promedio %	Máximo %	Volumen (Miles)
7	5.01	5.01	5.01	8.00
15	4.01	4.01	4.01	150.07
30	4.01	4.01	4.01	123.13
60	5.01	7.01	11.12	7,046.12
90	5.85	7.46	7.50	15,476.32
180	4.00	8.51	9.60	61.00
270	8.50	9.56	12.00	1,931.00
720	7.50	7.61	8.75	2,961.00
1080	12.00	12.00	12.00	105.00
> 1080	7.00	7.00	7.00	2,000.00
Total . . .				29,861.64

Nota : Los rendimientos en córdobas son indexados al dólar

### Contrato de Reportos Opcionales y Reportos - Rendimientos

#### DOLARES

Días	Mínimo %	Promedio %	Máximo %	Volumen (Miles)
7	5.01	5.01	5.01	8.00
15	4.01	4.01	4.01	150.07
30	4.01	4.01	4.01	123.13
60	5.01	7.00	7.01	7,021.12
90	5.85	7.46	7.50	15,476.32
Total . . .				22,778.64

Nota : Los rendimientos en córdobas son indexados al dólar

### Mercado Primario

#### Renta Fija

##### CORDOBAS

Días	Emisor	Instrumento	Rendimiento %			Volumen (Miles)
			Mínimo	Promedio	Máximo	
7	BCN	LETRADSM	6.60	6.60	6.60	100,000.00
15	BCN	LETRADSM	6.75	6.91	7.00	120,000.00
30	BCN	LETRADSM	7.05	7.19	7.35	1,237,250.00
90	BCN	LETRADCM	7.35	7.35	7.75	2,277,750.00
360	BCN	LETRADCM	9.00	9.46	9.50	266,750.00
Total . . .						4,001,750.00

##### DOLARES

Días	Emisor	Instrumento	Rendimiento %			Volumen (Miles)
			Mínimo	Promedio	Máximo	
180	BCN	TIN\$D	4.00	4.00	4.00	10.00
270	AGRICORP	PC\$D	8.50	10.25	12.00	1,180.00
270	FIDSA	BONO\$D	8.50	8.50	8.50	751.00
720	BANPRO	BONO\$D	7.50	7.50	7.50	1,500.00
720	BDF	BONO\$D	7.50	7.50	7.50	1,200.00
720	FIDSA	BONO\$D	8.75	8.75	8.75	261.00
1080	AGRICORP	BONO\$D	12.00	12.00	12.00	105.00
> 1080	MHCP	BONOU\$D	7.00	7.00	7.00	2,000.00
Total . . .						7,007.00

### Mercado Secundario Renta Variable - FONDO DE INVERSION

#### DOLARES

Emisor	Instrumento	Precios			Volumen (Miles)
		Mínimo	Promedio	Máximo	
HRZNT	PFI	147.00	147.00	147.00	1.03
Total . . .					1.03

### Mercado Secundario Renta Fija

#### DOLARES

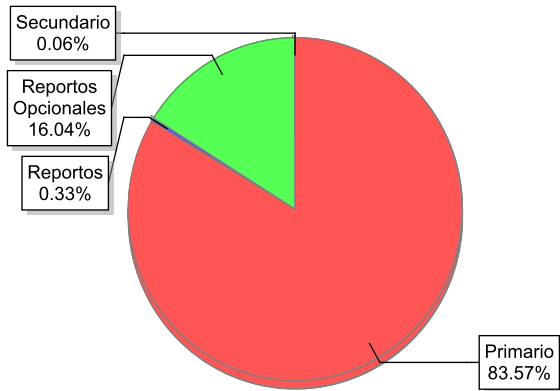
Días	Emisor	Instrumento	Precio %			Rendimiento %			Volumen (Miles)
			Mínimo	Promedio	Máximo	Mínimo	Promedio	Máximo	
60	AGRICORP	BONO\$D	99.34	99.59	99.65	9.11	9.51	11.12	25.00
180	AGRICORP	BONO\$D	99.00	99.00	99.00	9.58	9.59	9.60	35.00
180	FIDSA	BONO\$D	98.90	98.90	98.90	9.00	9.00	9.00	16.00
Total . . .									76.00

\* Para BPI'S leer año de vencimiento

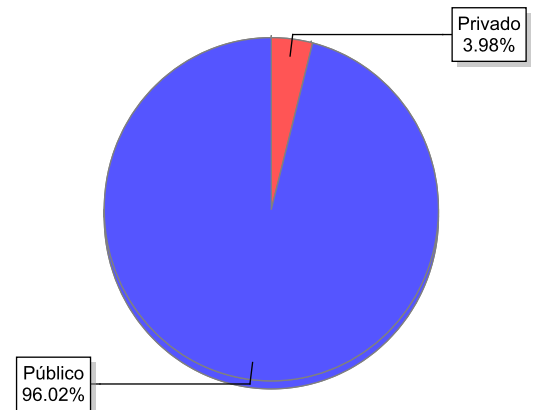
## Volumen Negociado

Instrumentos	Emisores	Moneda	Vol. Negociado	%
<b>Sector Privado</b>				
<b>Mercado Primario</b>				
BONO EN DOLARES DESMATERIALIZADO (BONO\$D)	BANCO DE FINANZAS (BDF)	DOLARES	1,200,000.00	0.86 %
BONO EN DOLARES DESMATERIALIZADO (BONO\$D)	BANCO DE LA PRODUCCION (BANPRO)	DOLARES	1,500,000.00	1.08 %
BONO EN DOLARES DESMATERIALIZADO (BONO\$D)	CORPORACION AGRICOLA S.A. (AGRICORP)	DOLARES	105,000.00	0.08 %
BONO EN DOLARES DESMATERIALIZADO (BONO\$D)	FID, SOCIEDAD ANÓNIMA (FIDSA)	DOLARES	1,012,000.00	0.73 %
PAPEL COMERCIAL EN DOLARES DESMATERIALIZADO (PC\$D)	CORPORACION AGRICOLA S.A. (AGRICORP)	DOLARES	1,180,000.00	0.85 %
<b>Mercado Rep. Opcional</b>				
BONO EN DOLARES DESMATERIALIZADO (BONO\$D)	BANCO DE FINANZAS (BDF)	DOLARES	3,998.50	0.00 %
<b>Mercado Reportos</b>				
PARTICIPACION DE FONDOS DE INVERSION (PFI)	FONDO DE INVERSIÓN POPULAR INMOBILIARIO ZETA NO DI (ZETA)	DOLARES	104,064.86	0.07 %
PARTICIPACION DE FONDOS DE INVERSION (PFI)	VISTA SOCIEDAD DE FONDOS DE INVERSION, S.A. (VISTASFI)	DOLARES	357,099.18	0.26 %
<b>Mercado Secundario</b>				
BONO EN DOLARES DESMATERIALIZADO (BONO\$D)	CORPORACION AGRICOLA S.A. (AGRICORP)	DOLARES	60,000.00	0.04 %
BONO EN DOLARES DESMATERIALIZADO (BONO\$D)	FID, SOCIEDAD ANÓNIMA (FIDSA)	DOLARES	16,000.00	0.01 %
PARTICIPACION DE FONDOS DE INVERSION (PFI)	HORIZONTE FONDO DE INVERSION FINANCIERO DE CRECIMI	DOLARES	1,029.00	0.00 %
<b>Sector Público</b>				
<b>Mercado Primario</b>				
BONO DÓLARES DESMT. LIQUIDADO EN DÓLARES (BONOU\$D)	MINISTERIO DE HACIENDA (MHCP)	DOLARES	2,000,000.00	1.44 %
LETRA DESMAT EN C\$ CON MANT. VALOR (LETRADCM)	BANCO CENTRAL DE NICARAGUA (BCN)	CORDOBAS	2,544,500,000.00	49.94 %
LETRA DESMAT EN C\$ SIN MANT. VALOR (LETRADSM)	BANCO CENTRAL DE NICARAGUA (BCN)	CORDOBAS	1,457,250,000.00	28.60 %
TÍTULOS DE INVERSIÓN EN DÓLARES DESMATERIALIZADO (TIN\$D)	BANCO CENTRAL DE NICARAGUA (BCN)	DOLARES	10,000.00	0.01 %
<b>Mercado Rep. Opcional</b>				
BONO DÓLARES DESMT. LIQUIDADO EN DÓLARES (BONOU\$D)	MINISTERIO DE HACIENDA (MHCP)	DOLARES	4,998,151.37	3.59 %
BONO EN DOLARES DESMATERIALIZADO (BONO\$D)	MINISTERIO DE HACIENDA (MHCP)	DOLARES	8,000.22	0.01 %
BONO POR INDEMNIZACIÓN DESMATERIALIZADO (BPI\$D)	MINISTERIO DE HACIENDA (MHCP)	DOLARES	297,163.27	0.21 %
BONO US\$ AMORT. DESMT. LIQUIDADO EN US\$ (BONOAUS\$D)	MINISTERIO DE HACIENDA (MHCP)	DOLARES	17,010,159.43	12.23 %
				<b>100.00 %</b>

Volumen Negociado: Desglose por Mercado

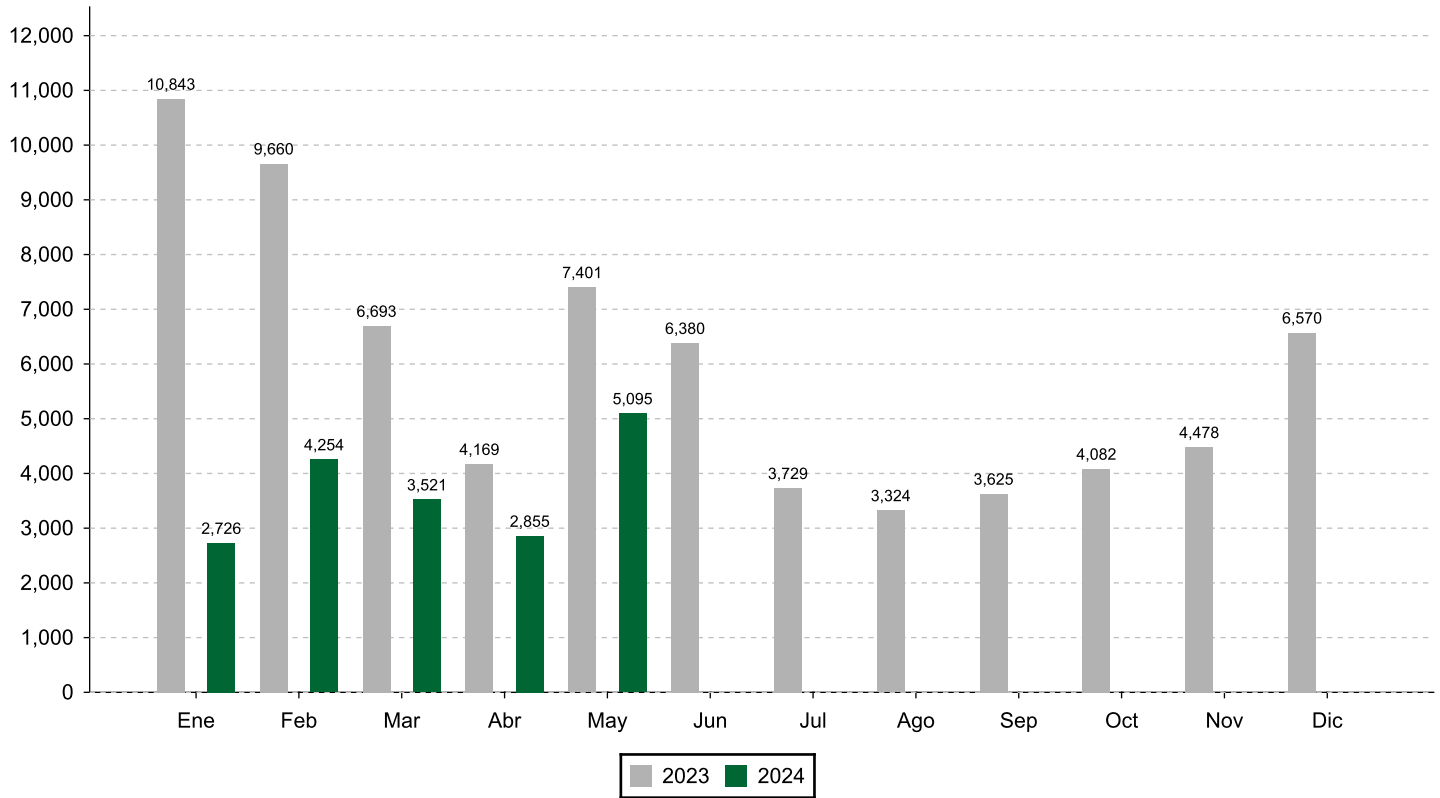


Volumen Negociado: Desglose por Sector

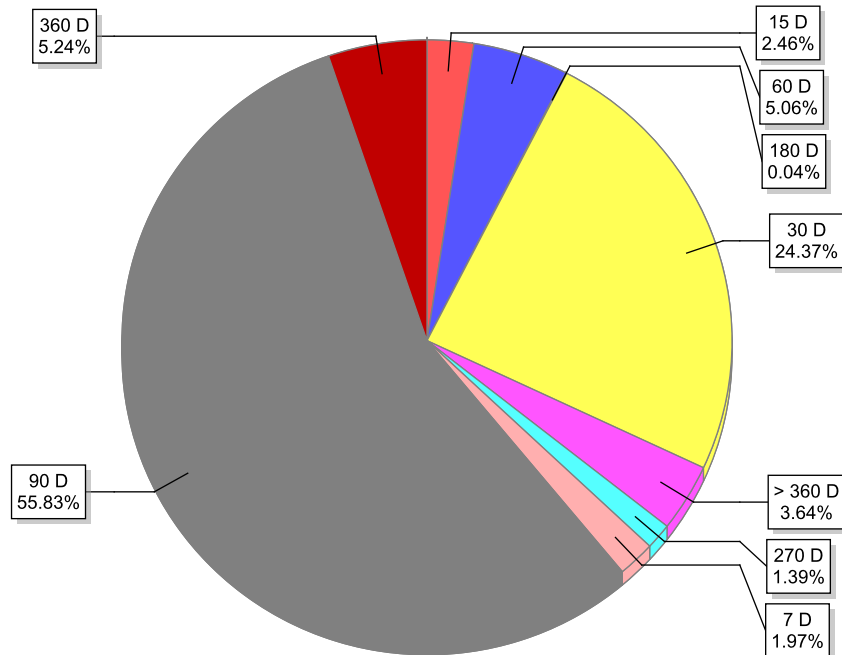


## EVOLUCION DEL VOLUMEN NEGOCIADO

(Millones de C\$)



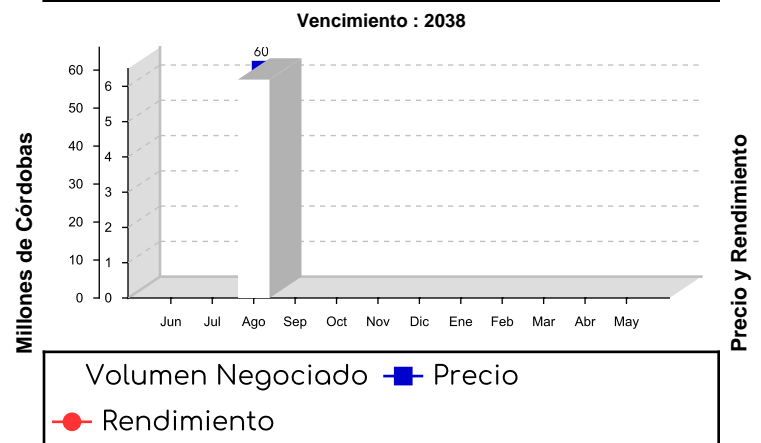
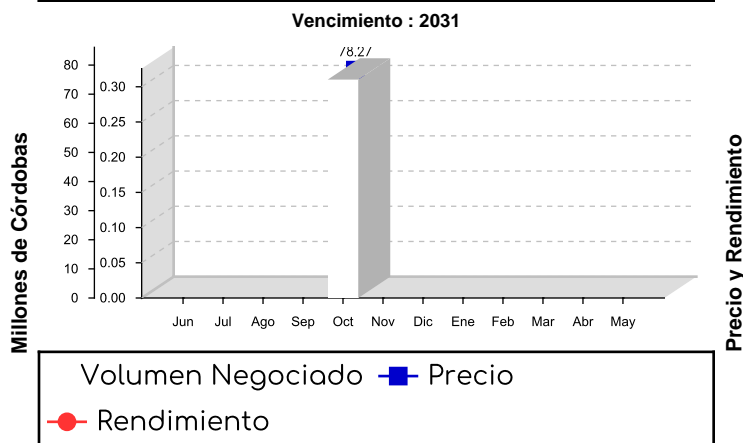
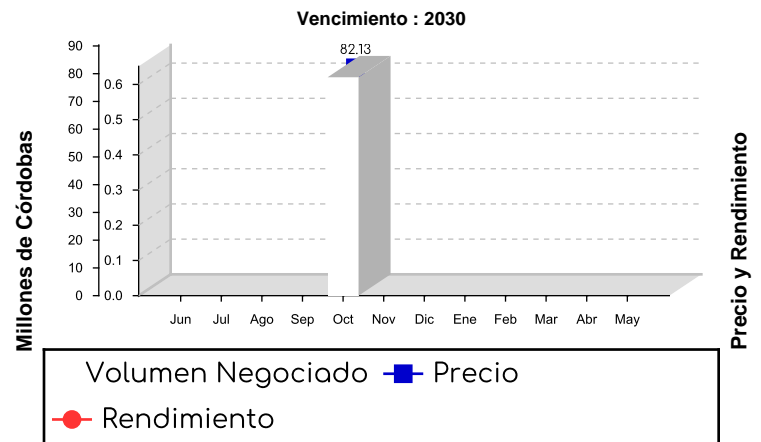
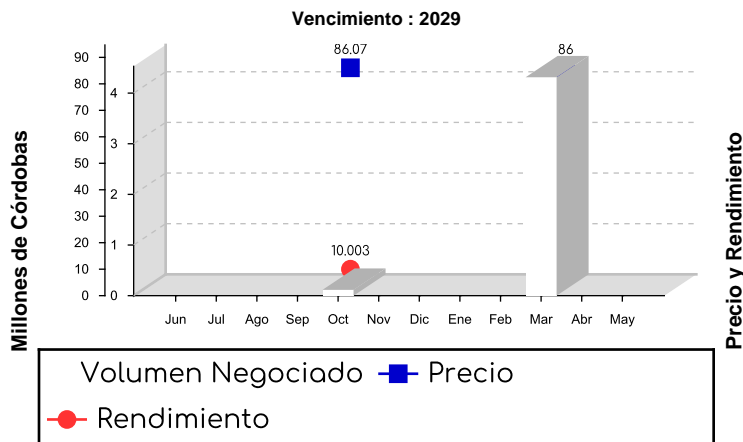
## Volumen Negociado: Desglose por Plazo



## Bonos de Pago por Indemnización (BPI'S)

Ministerio de Hacienda y Crédito Público  
(Mercado Secundario)

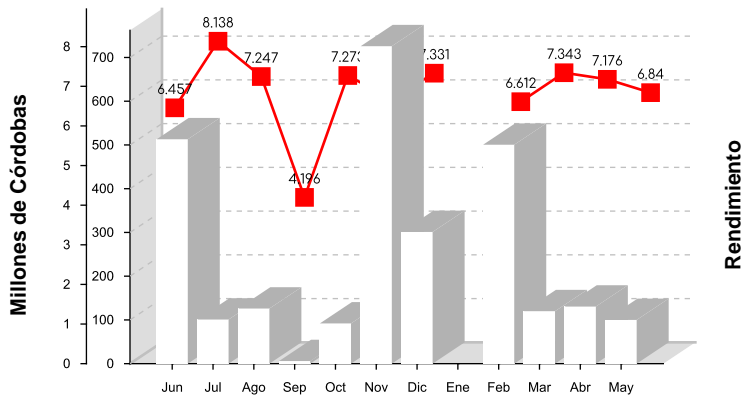
□ Volumen Negociado    ■ Precio    ● Rendimiento



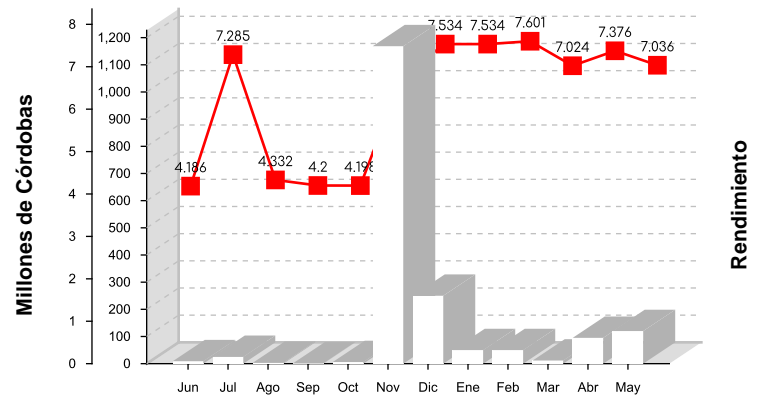
**Bonos y Letras**  
**Banco Central de Nicaragua**  
**(Mercado Primario)**

□ Volumen Negociado      ■ Rendimiento

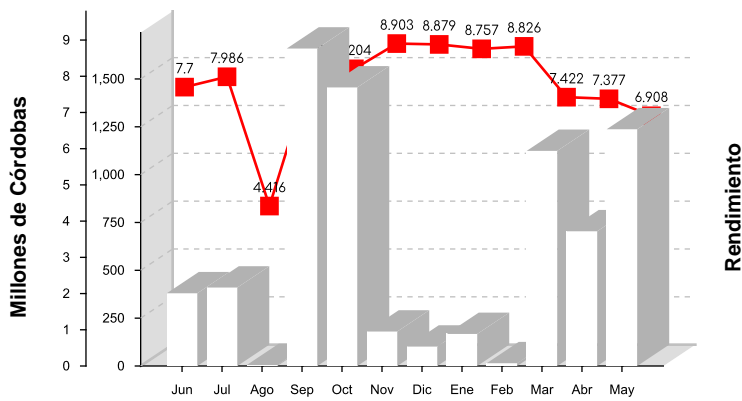
**7 DIAS**



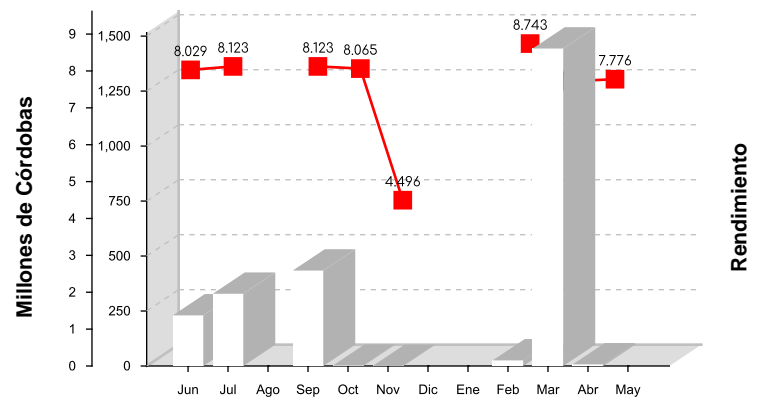
**15 DIAS**



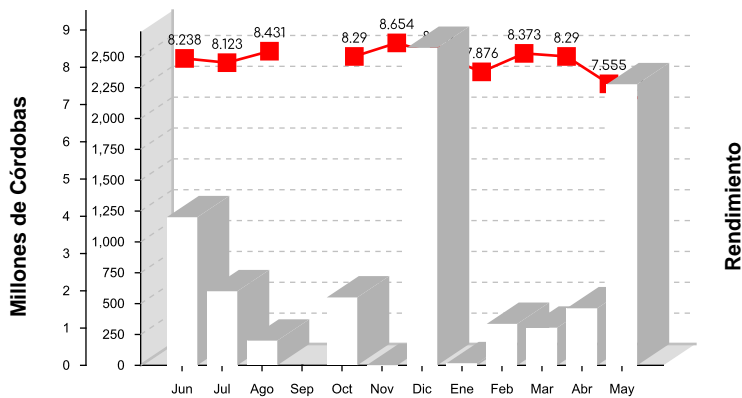
**30 DIAS**



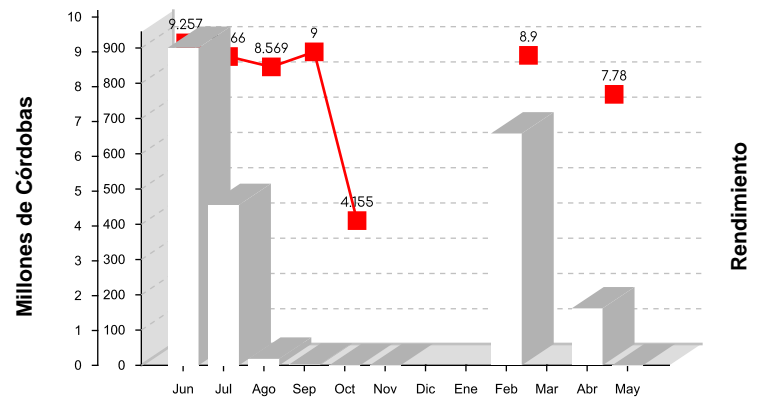
**60 DIAS**



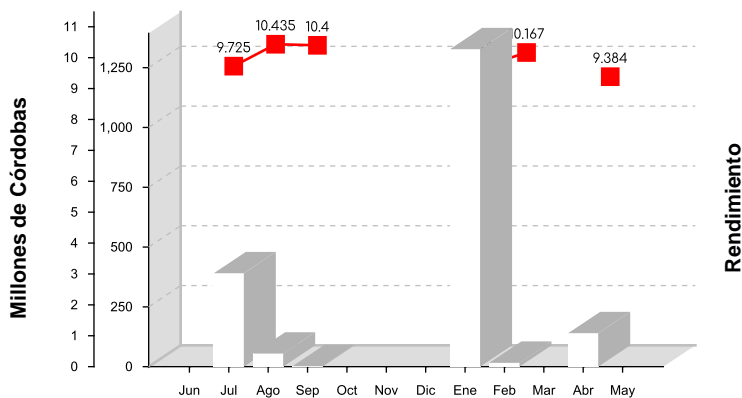
**90 DIAS**



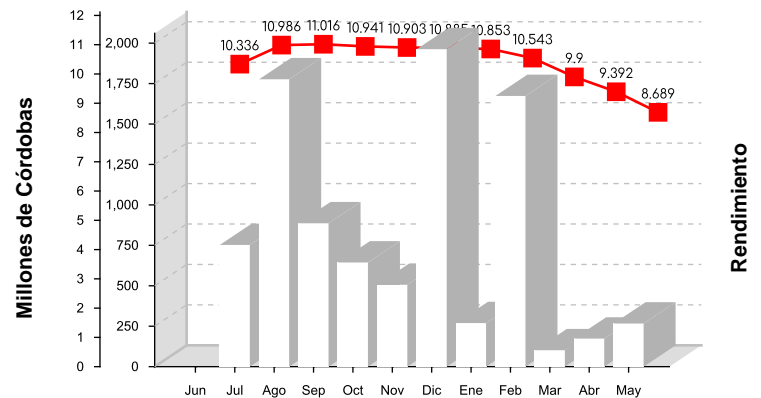
**180 DIAS**



**270 DIAS**

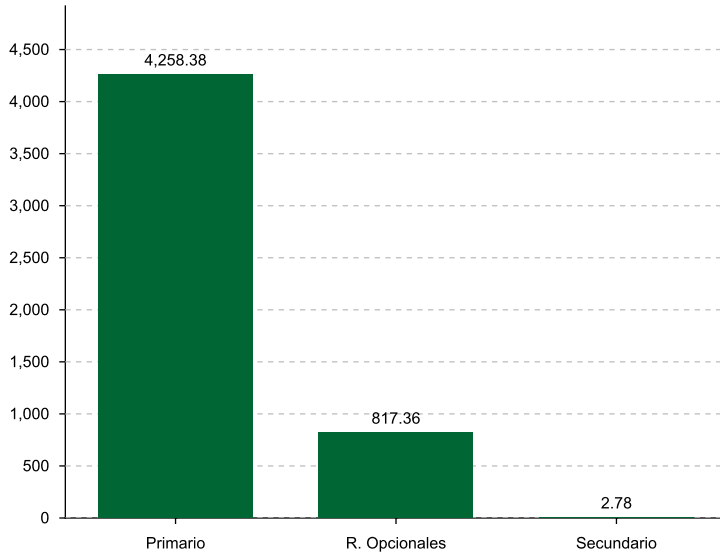


**360 DIAS**



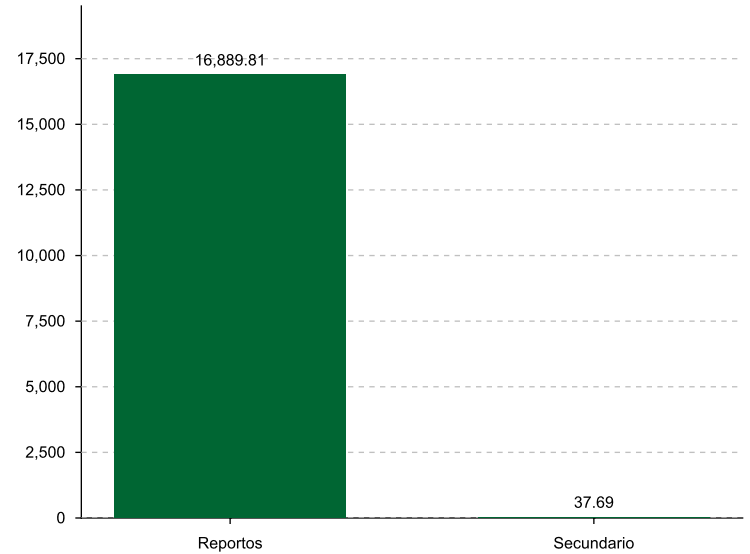
### Renta Fija

Volumen Negociado por Mercado  
(Millones de C\$)



### Renta Variable

Volumen Negociado por Mercado  
(Miles de C\$)



### Participación de los Puestos de Bolsa en el Mercado

	Total	Primario	Reportos	Reportos Opc.	Secundario
INVERCASA	2.02 %	1.99 %	100.00 %	0.73 %	93.90 %
INVERNIC	19.51 %	6.92 %		59.01 %	
LAFISE VALORES	9.97 %	0.29 %		40.25 %	
PROVALORES	68.50 %	90.81 %		0.01 %	6.10 %

\* Fin del Reporte